

청년창업농 조기정착 지원

| | | | | | |
|----------------------|---------------------------------------|-------|----------|-----|-------|
| 주관부서(팀) (팀장, 담당자) | 농업정책과(농정기획) 팀 장 : 이세민 담당자 : 심형원 | 사업구분 | 임기 내 | 유 형 | 계속,신규 |
| 사업기간 | 2022. 8. ~ 2026. 6. | 소요예산 | 5,142백만원 | | |
| 이행현황 | 일부추진 | 이 행 룰 | 30% | | |

1 공약 최종목표

- 청년농(만 18세 이상~만 40세 미만) 영농정착 지원 희망자 100% 지원
- 임대농장 조성 : 4개소
- 청년농 법인 우선지원 사업 추진 : 5개 사업

2 사업개요

☐ 청년농업인 영농정착금 지원사업

- 사업기간 : 2022. ~ 2026.
- 장 소 : 진안군 일원
- 총사업비 : 2,336백만원(국비 1,638, 도비 208, 군비 490)
- 내 용 : 청년농 영농정착지원금 지급

☐ 청년농업인 생생동아리 지원사업

- 사업기간 : 2022. ~ 2026.
- 장 소 : 진안군 일원
- 총사업비 : 34백만원(도비 10.2, 군비 23.8)
- 내 용 : 영농 정보교류 활동 등 동아리 활동 지원

☐ 청년창업농 영농기반 임차지원사업

- 사업기간 : 2022. ~ 2026.
- 총사업비 : 144백만원(도비 21.6, 군비 50.4, 자담 72)
- 내 용 : 청년농업인이 임차계약을 체결한 농지, 재배시설의 임차료 지원

□ 임대농장 조성사업(청년 영농실습 스마트팜 지원)

- 사업기간 : 2022. ~ 2025.
- 장 소 : 진안군 일원
- 총사업비 : 2,628백만원(국비 1,485, 도비 77.4, 군비 1,065.6)
- 내 용 : 온실 신축 후 청년에게 임차하여 기술습득 기회 제공

□ 청년창업농 법인화 및 투자활성화 지원

- 사업기간 : 2023. ~ 2026.
- 장 소 : 진안군 일원
- 내 용 : 각종 지원사업시 청년창업농 법인 우선지원 반영

3

연도별 투자계획

(단위: 백만원)

□ 청년농업인 영농정착지원

| 세부사업 | 구분 | 계 | 22년 | 23년 | 24년 | 25년 | 26년 | 임기후 |
|-------------------------|----|-------|------|-------|-------|------|------|------|
| 합 계 | 계 | 2,514 | 408 | 449 | 451 | 402 | 402 | 402 |
| | 국비 | 1,638 | 266 | 294 | 295 | 261 | 261 | 261 |
| | 도비 | 239.8 | 38.8 | 42.4 | 43.4 | 38.4 | 38.4 | 38.4 |
| | 군비 | 564.2 | 91.2 | 100.6 | 100.6 | 90.6 | 90.6 | 90.6 |
| | 기타 | 72 | 12 | 12 | 12 | 12 | 12 | 12 |
| 청년농업인 영농정착지원 사업 | 소계 | 2,336 | 380 | 419 | 421 | 372 | 372 | 372 |
| | 국비 | 1,638 | 266 | 294 | 295 | 261 | 261 | 261 |
| | 도비 | 208 | 34 | 37 | 38 | 33 | 33 | 33 |
| | 군비 | 490 | 80 | 88 | 88 | 78 | 78 | 78 |
| | 기타 | - | - | - | - | - | - | - |
| 청년농업인 생생동아리 지원사업 | 소계 | 34 | 4 | 6 | 6 | 6 | 6 | 6 |
| | 국비 | - | - | - | - | - | - | - |
| | 도비 | 10.2 | 1.2 | 1.8 | 1.8 | 1.8 | 1.8 | 1.8 |
| | 군비 | 23.8 | 2.8 | 4.2 | 4.2 | 4.2 | 4.2 | 4.2 |
| | 기타 | - | - | - | - | - | - | - |
| 청년창업농 영농기반 임차지원사업 | 소계 | 144 | 24 | 24 | 24 | 24 | 24 | 24 |
| | 국비 | - | - | - | - | - | - | - |
| | 도비 | 21.6 | 3.6 | 3.6 | 3.6 | 3.6 | 3.6 | 3.6 |
| | 군비 | 50.4 | 8.4 | 8.4 | 8.4 | 8.4 | 8.4 | 8.4 |
| | 기타 | 72 | 12 | 12 | 12 | 12 | 12 | 12 |

□ 임대농장 조성

| 세부사업 | 구분 | 계 | 22년 | 23년 | 24년 | 25년 | 26년 | 임기후 |
|-----------|----|---------|-------|-----|-----|-----|-----|-----|
| 임대농장 조성사업 | 계 | 2,628 | 858 | 590 | 590 | 590 | - | |
| | 국비 | 1,485 | 600 | 295 | 295 | 295 | - | |
| | 도비 | 77.4 | 77.4 | - | - | - | - | |
| | 군비 | 1,065.6 | 180.6 | 295 | 295 | 295 | - | |
| | 기타 | - | - | - | - | - | - | |

4

연도별 추진계획 및 목표

| 구 분 | | 추진계획 | 목표(%) |
|------|-----|---|-------|
| 2022 | 하반기 | · 차년도 청년농 영농정착 지원사업 수요조사 · 청년농 법인 우선지원 대상 사업 발굴 및 확정 · 임대농장 조성 추진 | 20 |
| 2023 | 상반기 | · 임대농장 조성 완료 : 1개소 · 청년농 법인 우선지원 대상 사업 추진 | 30 |
| | 하반기 | · 임대농장 조성 완료 : 1개소 · 청년농업인 영농정착 지원 · 차년도 청년농 영농정착 지원사업 수요조사 | 50 |
| 2024 | 상반기 | · 청년농 법인 우선지원 대상 사업 추진 | 60 |
| | 하반기 | · 임대농장 조성 완료 : 1개소 · 청년농업인 영농정착 지원 · 차년도 청년농 영농정착 지원사업 수요조사 | 70 |
| 2025 | 상반기 | · 청년농 법인 우선지원 대상 사업 추진 | 80 |
| | 하반기 | · 임대농장 조성 완료 : 1개소 · 청년농업인 영농정착 지원 · 차년도 청년농 영농정착 지원사업 수요조사 | 90 |
| 2026 | 상반기 | · 청년농 법인 우선지원 대상 사업 추진 | 100 |
| | 하반기 | · 청년농업인 영농정착 지원 · 차년도 청년농 영농정착 지원사업 수요조사 | |
| 임기후 | | · 청년농업인 영농정착 지원, 청년농 법인 우선지원 지속 추진 | |

5

연도별 추진실적 및 달성률

| 구 분 | | 추진실적 | 달성률(%) |
|------|-----|--|--------|
| 2023 | 상반기 | <ul style="list-style-type: none"> · `23년 청년농업인 영농정착지원 신규대상자 선정(23명) · 청년농업인 생생동아리지원 대상자 선정(4개소) · 청년농업인 영농기반 임차지원 대상자 선정(2농가) · 경영실습 임대농장 조성사업 세부설계 및 사업계획 승인 | 30 |
| 2023 | 하반기 | <ul style="list-style-type: none"> · 임대농장 조성 완료 : 1개소 · 청년농업인 영농정착 지원 · 차년도 청년농 영농정착 지원사업 수요조사 | 50 |

6

연도별 예산 확보액

(단위: 백만원)

| 세부사업 | 구분 | 계 | 22년 | 23년 | 24년 | 25년 | 26년 |
|-------------------------|----|-------|-------|-------|-----|-----|-----|
| 계 | | 5,269 | 1,320 | 3,949 | 0 | 0 | 0 |
| 청년농업인 영농정착지원 | 국비 | 595 | 304 | 291 | - | - | - |
| | 도비 | 78 | 39 | 39 | - | - | - |
| | 군비 | 181 | 91 | 90 | - | - | - |
| | 기타 | - | - | - | - | - | - |
| 청년농업인 생생동아리 지원사업 | 국비 | - | - | - | - | - | - |
| | 도비 | 3 | 1 | 2 | - | - | - |
| | 군비 | 9 | 3 | 6 | - | - | - |
| | 기타 | - | - | - | - | - | - |
| 청년창업농 영농기반 임차지원사업 | 국비 | - | - | - | - | - | - |
| | 도비 | 10 | 4 | 6 | - | - | - |
| | 군비 | 22 | 8 | 14 | - | - | - |
| | 기타 | 32 | 12 | 20 | - | - | - |
| 임대농장 조성사업 | 국비 | 600 | 600 | - | - | - | - |
| | 도비 | 77 | 77 | - | - | - | - |
| | 군비 | 3,662 | 181 | 3,481 | - | - | - |
| | 기타 | - | - | - | - | - | - |

7

문제점 및 대책

- 경영실습 임대농장 운영에 필요한 농기계 구입비등 ‘24년도 본예산에 요구하였으나 대폭 삭감되어 원활한 운영에 차질이 불가피함.
- ▣ **주경예산 추가확보 및 임대자 자가 확보를 통해 운영차질 최소화.**

8

향후 추진계획

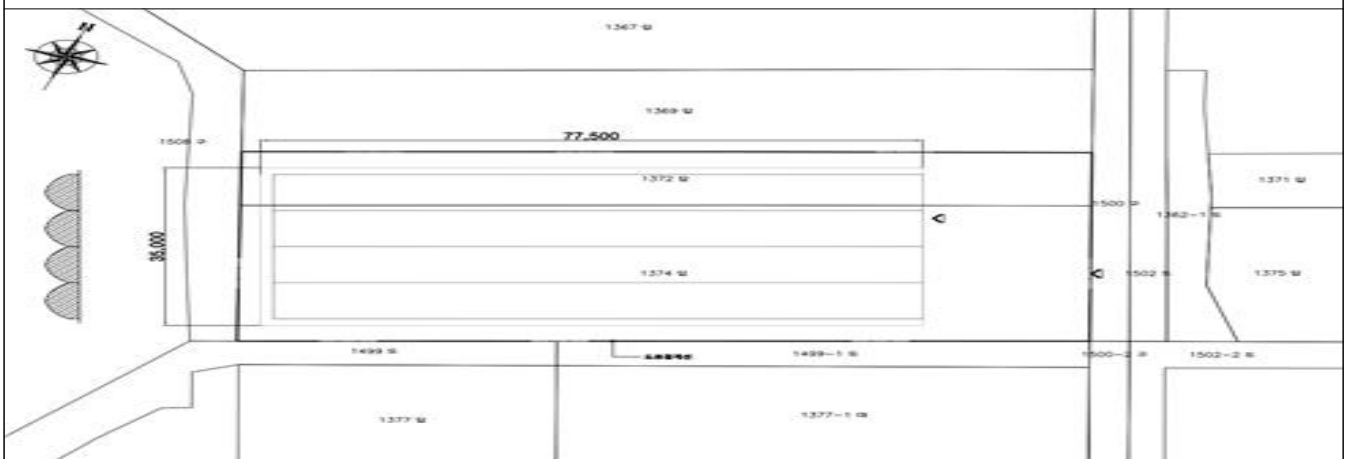
- 경영실습 임대농장 시험가동 및 준공 : '23. 11.
- 임대농장 운영 및 관리 : 2024. 3. ~

9

관련사진



경영실습 임대농장 조성부지 위치도



경영실습 임대농장 평면도(2,432m²)